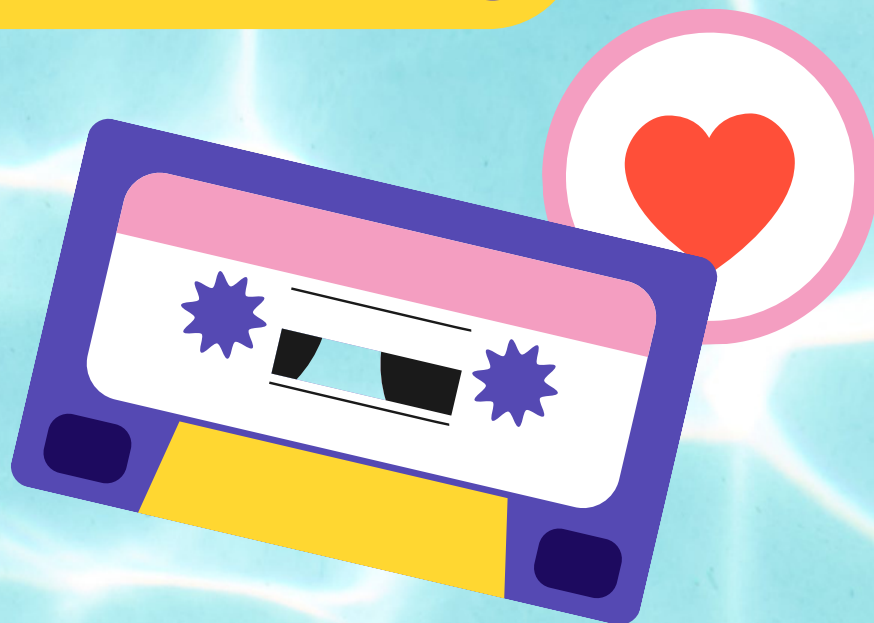
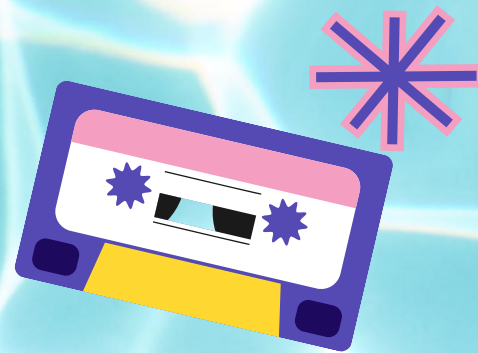


UN VIAJE POR EL
TIEMPO

CEIP CARMEN BENÍTEZ





COOL



HORARIOS

ALUMNADO: Entrada 18:30h. Puerta habitual

FAMILIAS: Entrada 18:45h. Puerta principal

SIN LIMITE DE AFORO

COMIENZO DEL SHOW: 19:00h.

ORDEN DE ACTUACIÓN:

Desde Infantil 3 años a 6º de primaria

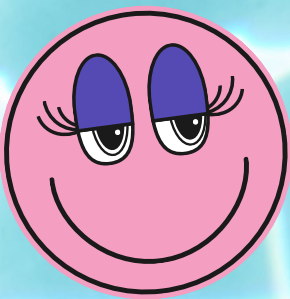
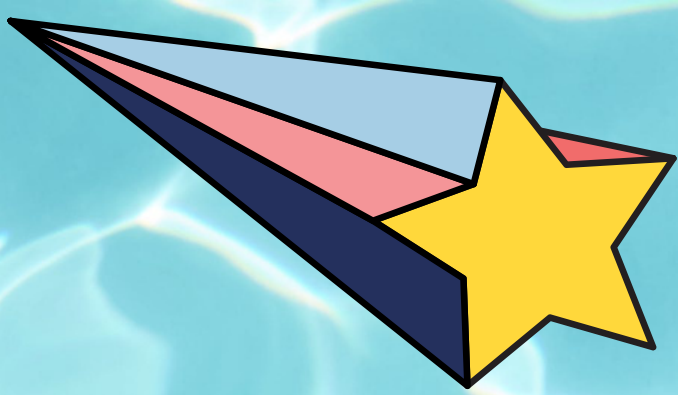
NORMAS RECOGIDA ALUMNADO POR LAS FAMILIAS

El alumnado de Infantil y 1º, 2º de Primaria tras actuar se dirigirá a su clase donde podrá ser recogido por su familia.

A partir de ese momento las familias serán los responsables del alumnado.

El alumnado de 3º a 6º bajará para ver las actuaciones junto a sus familias y tras la actuación volverán con ellas al patio.





CANCIONES

3 AÑOS: LA BAMBA

4 AÑOS: EN UN BOSQUE DE LA CHINA

5 AÑOS A: THE FINAL COUNTDOWN

5 AÑOS B: BIENVENIDOS

CEREMONIA ENTREGA DE ORLAS INFANTIL 5 AÑOS

1º PRIMARIA: A QUIÉN LE IMPORTA

2º PRIMARIA: GIRLS JUST WANNA HAVE FUN

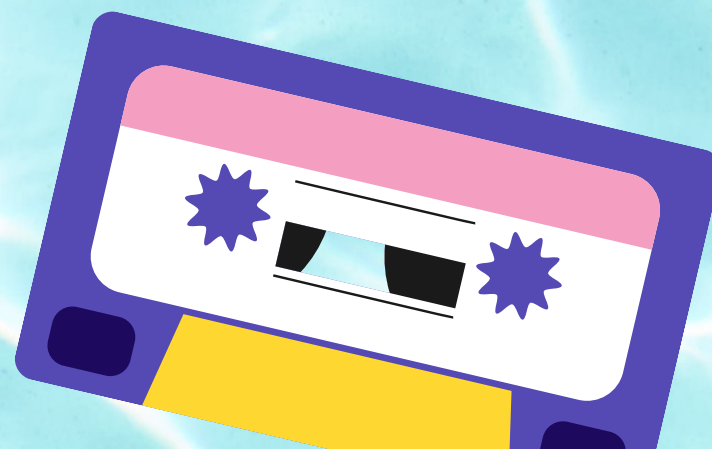
3º PRIMARIA: WAKE ME UP!

4º PRIMARIA: DON'T STOP ME NOW

5º PRIMARIA: MAMMA MIA

6º PRIMARIA: MAQUILLAJE

CEREMONIA ENTREGA DE ORLAS Y DESPEDIDA 6º PRIMARIA



¡ NO OLVIDES
PONERTE TU LOOK
DE LOS 80'S!

